



ESTRATTO DELL'ORGANIGRAMMA AZIENDALE

CONSIGLIO DI AMMINISTRAZIONE	
Presidente	ROBERTO PORRA'
Consigliere	LAI RENATO
Consigliere	MANCA BARBARA
Consigliere	LODDO ANTONELLA
Consigliere	DE CAMPUS GIANCARLO

ODV	
Presidente	Aldo Cadau
Componente	Gianluca Aste
Componente	Giovanna Pettinau

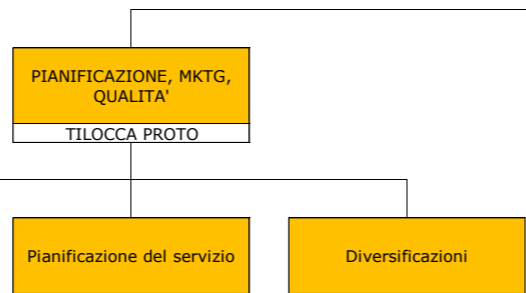
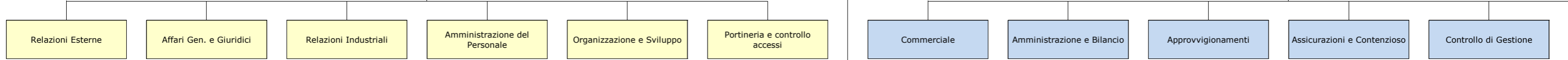
**DIREZIONE GENERALE**  
USELI BRUNO

Vicedirezione Generale

Studi e ricerche

PERSONALE, ORG., AA.GG.,  
REL. ESTERNE  
MATTANA MARINELLA

PROCESSI DI SUPPORTO  
USELI BRUNO



**DIREZIONE TPL**  
GASPARINI PARIDE

SICUREZZA

